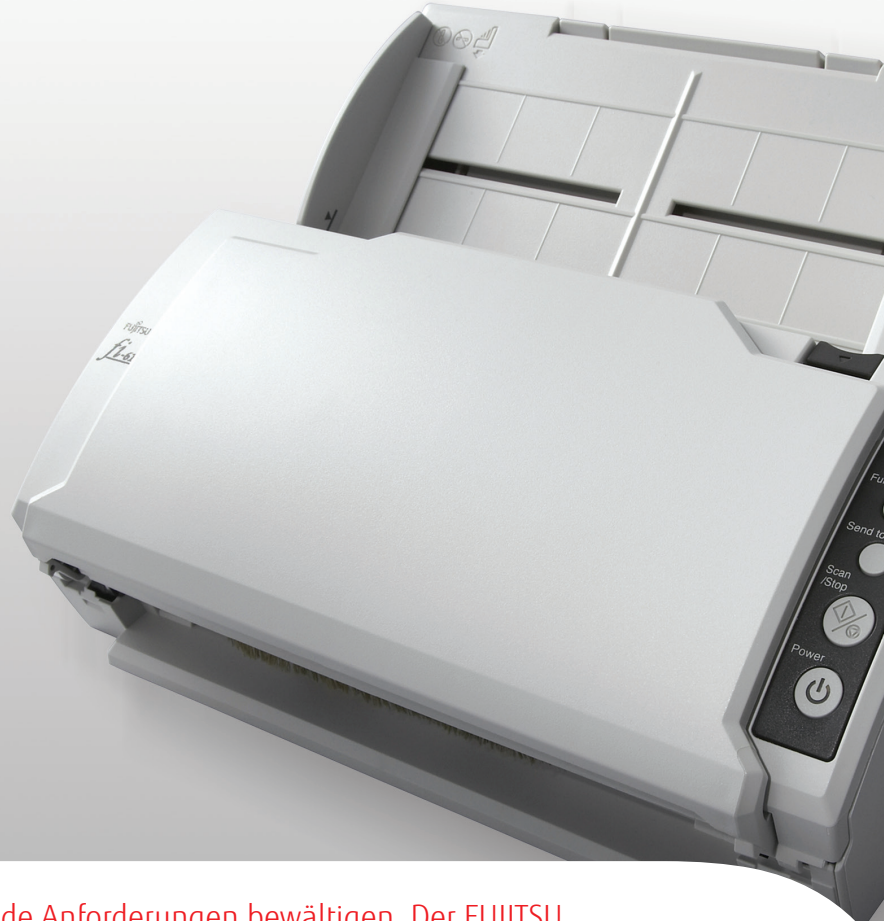


Intuitiv nutzbarer Scanner für wachsende Unternehmen

Basis-Scanner mit einem Satz
leistungsstarker Funktionen

FUJITSU

Dokumentenscanner fi-6110



Wachsende Unternehmen müssen konkurrierende Anforderungen bewältigen. Der FUJITSU Dokumentenscanner fi-6110 verfügt über bewährte und professionelle Fujitsu Dokumenten-Scan-Technologie – und unterstützt Sie dabei. Er produziert Bilddateien in höchster Qualität mit einem beeindruckenden Durchsatz und bietet kleinen und mittelständischen Unternehmen alles, was sie von einem Dokumentenscanner im Büro verlangen.

■ **Schnell.** Schnelles und einfaches Scannen und Digitalisieren der alltäglichen Farb- oder Schwarzweißdokumente

■ **Kompakt.** Kann aufgrund seiner Kompaktheit auch bei beengten Platzverhältnissen eingesetzt werden

■ **Effizient.** Mit einer Vielzahl professioneller Scan-Funktionen

■ **Anpassbar.** Vermeidung von Problemen vor und nach dem Scannen dank zuverlässiger Verarbeitung gemischter Stapel und automatischer Bildkorrektur-Werkzeuge

Vielseitiges Scannen

Der fi-6110 ist ein Duplex-Scanner, der Vorder- und Rückseite eines Dokuments gleichzeitig scannen kann und Benutzer in die Lage versetzt, bis zu 2000 Dokumente täglich in optimaler Qualität zu erfassen. Der fi-6110 scannt Farb- oder Schwarzweiß-Seiten mit einer Geschwindigkeit von 20 Seiten pro Minute (ppm) oder 40 Bildern pro Minute (ipm) bei 300 dpi. Wählen Sie Auflösungen von bis zu 600 dpi für Anwendungen, die eine überragende Bildauflösung erfordern.

Zuverlässig schneller Durchsatz

Der große automatische Vorlageneinzug für 50 Blatt, der gerade Papierlauf und die Ultraschall-Doppelblatteinzug-Erkennung stellen sicher, dass der Scan-Vorgang bei Erkennung einer gleichzeitigen Zufuhr mehrerer Dokumente unverzüglich gestoppt wird. Beschriften Sie den fi-6110 mit dicken, dünnen, schattierten, zerknitterten, eingerissenen und doppelseitigen Dokumentenstapeln mit einer Größe von A8 bis zu gefalteten A3 und Sie können sicher sein, dass alle gescannten Dokumente richtig erfasst und angezeigt werden. (A3 Dokumente können mit Hilfe des Stapelträgerblatts gescannt werden.)

Einfache Papierzufuhr und automatische Bildkorrektur

Die Benutzerfreundlichkeit wird durch die Basis-Scan-Lösung dahingehend optimiert, dass auch Erstnutzer von Anfang an sorgenfrei scannen können. Der fi-6110 wendet automatisierte Funktionen auf den Scan-Prozess an, wodurch das Eingreifen des Benutzers vor und nach dem Scannen minimiert wird. Bildkorrekturfunktionen wie automatische Farberkennung, automatische Ausrichtung, Entfernung von leeren Seiten, erweiterte Papiererkennung und Mehrfacheinzug-Erkennung steigern die Effizienz bei der alltäglichen Dokumentverarbeitung, sparen Zeit und minimieren die Speicherefordernisse.

Einfache Routinen sowie die Minimierung der Vorbereitungen tragen auf Tastendruck dazu bei, dass der Benutzer des fi-6110 die gesamte Scan-Routine mit geringem Aufwand handhabt. Vorwählbare Scan-Profile können erstellt werden und aktivieren eine Vielzahl an Scan-Optionen. Die wiederholte Auswahl individueller Einstellungen für regelmäßige, tägliche Scan-Aufgaben entfällt.



shaping tomorrow with you

FUJITSU

Fujitsu hat einzigartig herausragende Scanner-Treiber und Bilderfassungs-/Bildverarbeitungssoftware entwickelt.



PaperStream IP – Bildkorrektur für beste Ergebnisse

PaperStream IP ist der Scanner-Treiber für den Scanner fi-6110. Zusätzlich zur vollständigen Konformität mit den Industriestandards TWAIN und ISIS verfügt PaperStream IP standardmäßig über eine hoch entwickelte Bildverarbeitung, die automatisch Funktionen wie z. B. Rauschunterdrückung, Hintergrundentfernung und zeichenweise Kontrastverstärkung enthält, um außergewöhnlich klare Bilder höchster Qualität zu erzeugen, die für den direkten Import in den Arbeitsablauf des Benutzers geeignet sind.

PaperStream IP besitzt eine intuitiv und einfach zu bedienende Benutzeroberfläche, die in den Administrator- oder Benutzermodus geschaltet werden kann, um den Scan-Vorgang zu vereinfachen und Benutzerfehler zu minimieren.

Darüber hinaus führt PaperStream IP auch einen neuen Assisted Scanning-Modus ein, der dem Benutzer eine visuelle Auswahl des qualitativ besten Bildes aus am Monitor angezeigten Bildvarianten erlaubt, anstatt Feineinstellungen der Scan-Parameter für jedes Bild manuell vornehmen zu müssen.



PaperStream Capture – erweiterte Erfassung

PaperStream Capture ist eine benutzerfreundliche Erfassungslösung, die dem Benutzer eine einfache Erstellung von Scan-Routinen erlaubt. Diese beinhalten sämtliche Einstellungen und Konfigurationen, die zur Steuerung des Scan-Vorgangs vom Scannen bis zur Freigabe des Bildes in den definierten Arbeitsablauf des Benutzers oder des Unternehmens erforderlich sind.

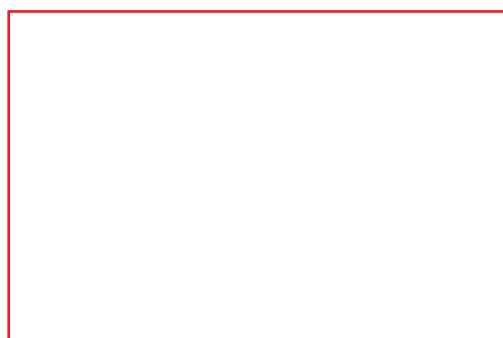
Nach ihrer Erstellung können Scan-Routinen durch einen einzigen Klick ausgeführt werden und die am häufigsten verwendeten Profile können sogar mit der Scan-Taste auf dem Bedienfeld des Scanners fi-6110 verknüpft werden, um den gesamten Erfassungsvorgang weiter zu optimieren.

Technische Daten

Modell	fi-6110
Unterstützte Betriebssysteme	Windows 8.1, 8, 7, Vista, XP (alle Betriebssysteme: 32 Bit/64 Bit), Windows Server 2012, 2008 (alle Betriebssysteme: 32 Bit/64 Bit außer 2012)
Scannertyp	ADF (automatischer Vorlageneinzug)
Scan-Modi	Einseitig/beidseitig, Farbe/Graustufen/Schwarzweiß
Bildsensortyp	Farb-CCD (ladungsgespeistes Bauelement) x 2
Lichtquelle	Weißes Kaltkathoden-Entladungslampe
Dokumentengröße	Mindestgröße: A8, Hochformat (52 x 74 mm) / Maximalgröße: A4 (210 x 297 mm) Scannen von Überlängen: 3.048 mm ^{†1}
Empfohlenes Papiergewicht	52 bis 127 g/m ²
Scan-Geschwindigkeit (A4, Hochformat) ^{†2} Farbe ^{†3} / Graustufen ^{†3} / Schwarzweiß	Einseitig: 20 Seiten/min (200, 300 dpi), beidseitig: 40 Bilder/min (200, 300 dpi)
Fassungsvermögen des Papiereinzugs ^{†4}	50 Blatt (A4, 80 g/m ²) (aktiv bestückbarer Einzug)
Hintergrundfarben	weiß
Optische Auflösung	600 dpi
Ausgabeauflösung ^{†5} Farbe/Graustufen/Schwarzweiß	50 bis 600 dpi (Einstellung in Schritten von 1 dpi), 1200 dpi (Treiber) ^{†6}
Ausgabeformat	Farbe: 24 Bit/8 Bit/4 Bit, Graustufen: 8 Bit, Schwarzweiß: 1 Bit
Schnittstelle/Anschlussform	USB 2.0, USB 1.1/USB: Typ B
Bildverarbeitungsfunktionen	Automatische Farberkennung, automatische Seitengrößenerkennung, Schräglagenkorrektur, automatische Ausrichtung, Trennung oben/unten, Multi-Bild Funktion, leere Seiten überspringen, Fehlerdiffusion, Dithering, Farb-Dropout (R, G, B, ohne, weiß, definierte Farbe, Sättigung), Bildschwerpunkt, Simplified DTC, Advanced DTC, iDTC, sRGB
Spannungsversorgung	100 bis 240 V AC, ±10 %
Leistungsaufnahme	Betrieb: max. 28 W (Ruhemodus: max. 5,36 W) Auto-Standby-Modus (AUS): max. 0,5 W
Betriebsumgebung	Temperatur: 5 bis 35 °C, relative Luftfeuchtigkeit: 20 bis 80 % (ohne Kondensation)
Abmessungen (Basiseinheit B x T x H) ^{†7} / Gewicht	292 x 143 x 130 mm / 3 kg
Mitgelieferte Software / Treiber	PaperStream IP Treiber (TWAIN & ISIS™), Software Operation Panel, Error Recovery Guide, PaperStream Capture, ScanSnap Manager für fi Serie, Scanner Central Admin-Tools
Umweltverträglichkeit	RoHS ^{†8} und Ecodesign ^{†9}
Sonstiges	Doppeleinzug-Erkennung Ultraschallsensor zur Doppelblatteinzug-Erkennung

- ^{†1} Der fi-6110 kann Dokumente scannen, die das Format A3 in der Länge übertreffen: Dokumente bis 863 mm Länge können mit einer Auflösung von bis zu 400 dpi gescannt werden und Dokumente zwischen 863 mm und 3.048 mm Länge können mit einer Auflösung von 50 dpi bis 200 dpi gescannt werden (das Überlängen-Scannen unterstützt keine Auflösungen, die 400 dpi überschreiten).
- ^{†2} Die tatsächlichen Scan-Geschwindigkeiten werden durch die Datenübertragung und die Software-Verarbeitungszeiten beeinflusst.
- ^{†3} Komprimierte Daten, JPEG
- ^{†4} Die maximale Kapazität hängt vom Papiergewicht ab.
- ^{†5} Die maximalen Ausgabeauflösungen können je nach Größe der gescannten Fläche variieren. Ferner hängen sie davon ab, ob der Scanner einseitig oder beidseitig scannt.
- ^{†6} Beim Scannen mit hohen Auflösungen (600 dpi oder höher) können Beschränkungen beim Scannen aufgrund des Scan-Modus, der Dokumentengröße und des vorhandenen Speicherplatzes auftreten.
- ^{†7} Ohne Vorlageneinzug und Stapelauflage
- ^{†8} PFU LIMITED, ein Fujitsu-Unternehmen, hat festgelegt, dass dieses Produkt die RoHS-Anforderungen (2011/65/EU) erfüllt.
- ^{†9} PFU LIMITED, ein Fujitsu-Unternehmen, hat festgelegt, dass dieses Produkt die Anforderungen der Ecodesign-Norm (2009/125/EG) erfüllt.

Alle Namen, Herstelleramen, Marken- und Produktbezeichnungen unterliegen besonderen Schutzrechten und sind Marken des Herstellers und/oder eingetragene Marken der jeweiligen Eigentümer. Alle Angaben sind unverbindlich. Änderungen der technischen Daten sind ohne vorherige Ankündigung vorbehalten.



**PFU Imaging Solutions
Europe Limited**
Hayes Park Central
Hayes End Road, Hayes
Middlesex UB4 8FE
Großbritannien

Tel.: +44 (0)20 8573 4444
Fax: +44 (0)20 8573 2643

**PFU Imaging Solutions
Europe Limited**
Frankfurter Ring 211
80807 München
Deutschland

Tel.: +49 (0)89 32378 0
Fax: +49 (0)89 32378 100

**PFU Imaging Solutions
Europe Limited**
Via Nazario Sauro, 38
20099 Sesto San Giovanni (MI)
Italien

Tel.: +39 02 26294 1
Fax: +39 02 26294 201

<http://emea.fujitsu.com/scanners>

